

認知症は・・・

覚えていない、落ちつかない、性格が変わった等
症状も様々で、生活環境等で原因もいろいろです。
早期発見と対応方法が重要です。



治療は？

対処方法は？

認知症にみえてしまう症状には、治療可能なものも
含まれており、そのためにしっかりとした鑑別診断
が必要です。

また、お薬で症状を和らげ、安定した生活ができる
ものもあります。

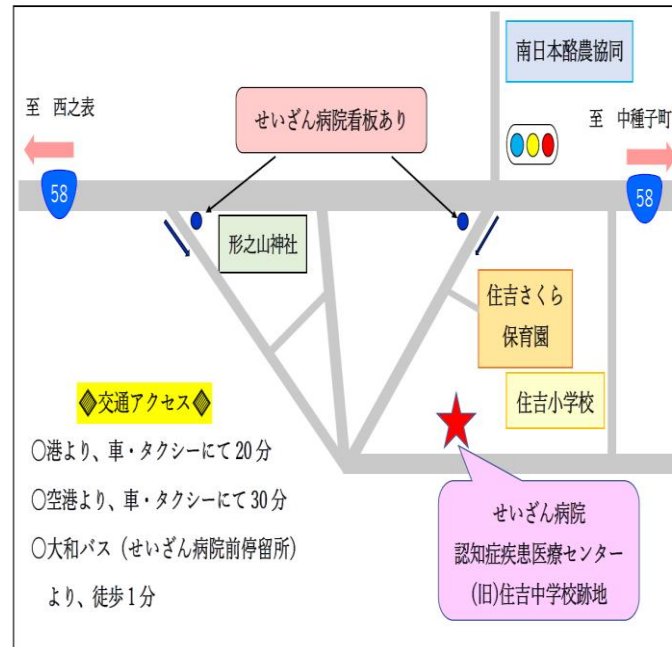
認知症を正しく理解し、その人に合った対応を考え
ていきましょう。

認知症について

ひとりで悩まず

専門スタッフにお気軽に

ご相談下さい。



医療法人 純青会

せいざん病院

住所

〒891-3114
鹿児島県西之表市住吉3363-2

ホームページ

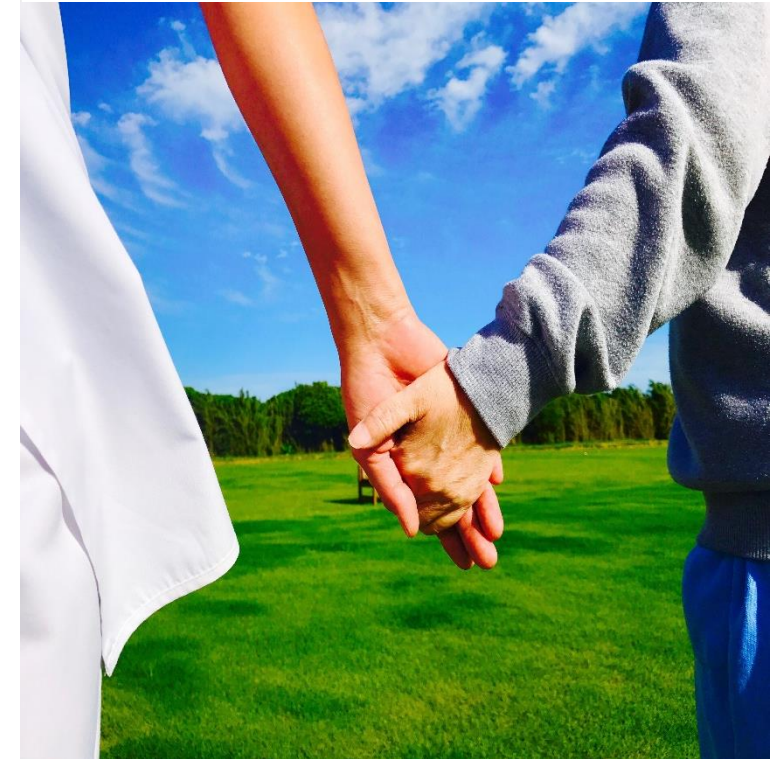
<http://seizan-hospital.jp>

検査体制連携病院

・種子島医療センター
・鹿児島大学病院

認知症疾患医療センター

ご案内



せいざん病院 認知症疾患医療センター

相談専門電話

0997-28-3771

受付時間

9:00～12:00
13:00～17:00
月～金(祝・祭日・年末年始・盆を除く)

認知症疾患医療センターってどんなところ？

専門医療・福祉相談

- 専門の相談員等が、認知症に関することのご相談をお受けいたします。
来院または専門電話によるご相談をお受けいたします。

鑑別診断、治療方針の選定

- 認知症疾患医療センターでは、初期鑑別診断を行っています。診察は予約制となっています。
まずは専用電話にお電話ください。

地域包括支援センター・保健・医療・福祉・介護施設などの関係機関との連携

- 希望される方には地域包括支援センターや保健・医療・福祉・介護施設など関係機関をご紹介します。
関係機関からご紹介いただいた方には、引き続き各担当者と連携しながら、治療や介護が円滑に行われるよう支援いたします。

県内指定病院

- ウェルフェア九州病院
- 谷山病院
- パールランド病院
- 宮之城病院
- 荘記念病院
- せいざん病院
- 松下病院
- あいらの森ホスピタル
- 病院芳春苑
- メンタルホスピタル鹿屋
- 奄美病院

